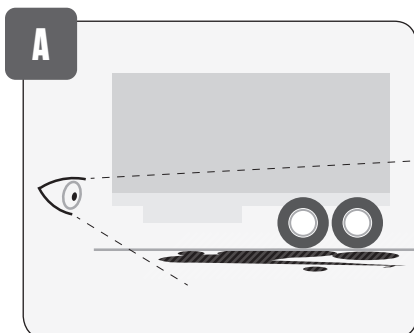


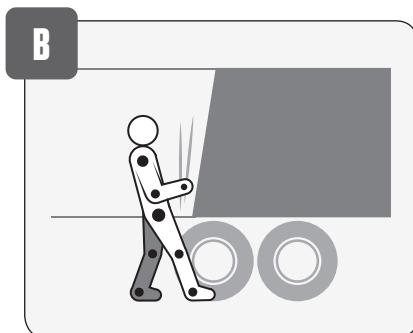


Når du skal trække gardinpresening

Her får du nogle gode råd til, hvordan du bedst trækker gardinpresening på et lastvognstog.



Se godt efter, om der er glat og fald- eller snublerisiko.



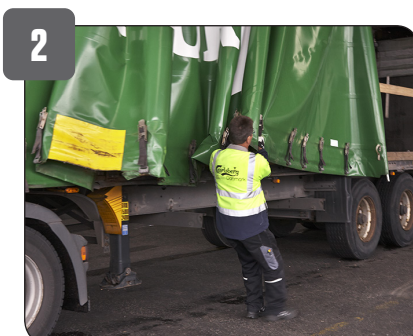
Træk ved at bruge vægtoverføring fra forreste til bagerste ben.



Løft presening-stangen med begge hænder - tæt på kroppen.



Hold hænderne parallelt med bøjede arme. Træk i to stropper på samme tid.



Del trækket op i etaper.



Tjek glideskinnen for at undgå pludselige stop.

Tekniske hjælpemidler



Et elektronisk katalog over tekniske hjælpemidler.
www.teknisk-udstyr.dk

Husk!

- ▶ Brug vægtoverføring når du trækker
- ▶ Del trækket op i etaper
- ▶ Hold hænderne parallelt - træk i 2 stropper på samme tid
- ▶ Tjek glideskinnen for at undgå pludselige stop